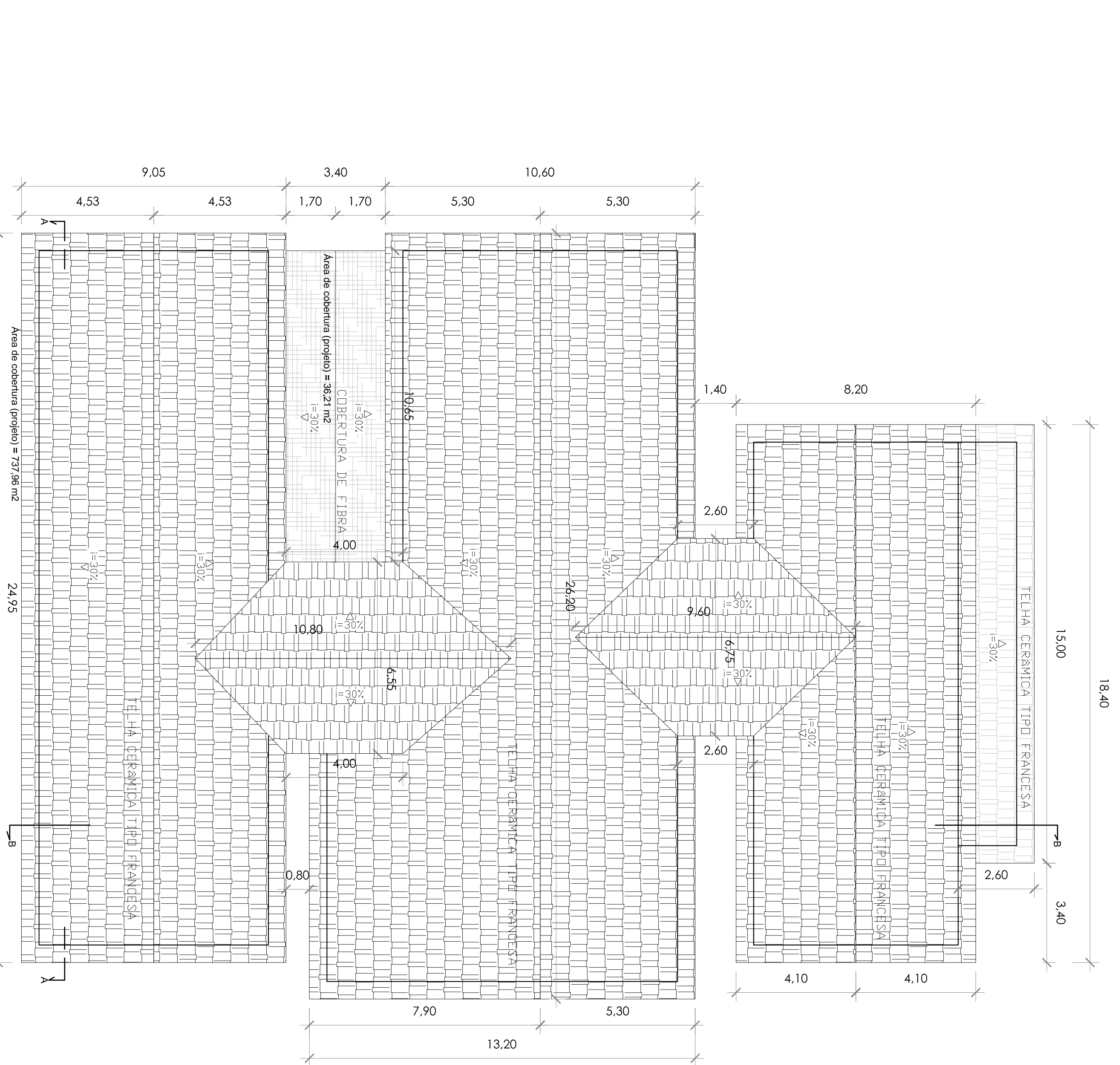


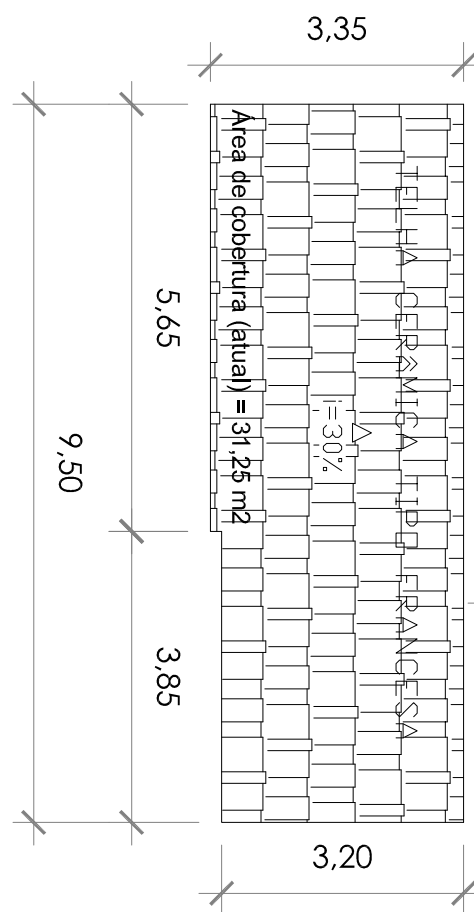
PLANTA DE COBERTURA (ATUAL)

ESCALA : 1/100



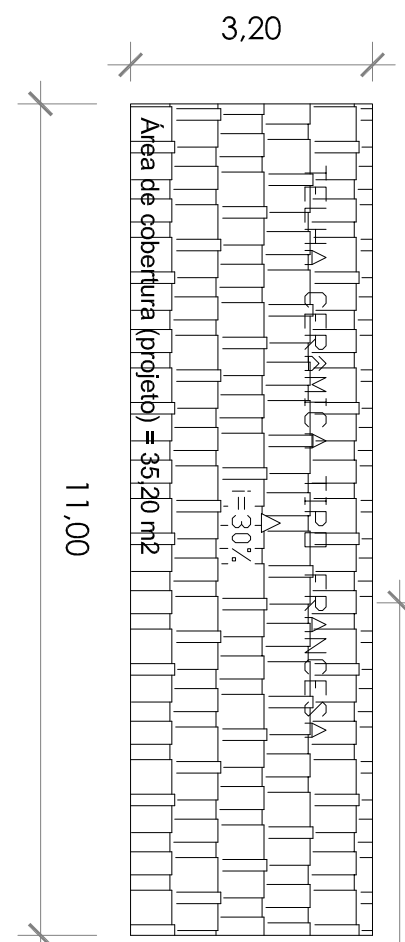
PLANTA DE COBERTURA (PROJETO)

ESCALA : 1/100



PLANTA DE COBERTURA (ATUAL)

ESCALA : 1/100



PLANTA DE COBERTURA (PROJETO)

ESCALA : 1/100

VOLEPI AV. RIO BRANCO, 2679 - SALA 509
CENTRO - JUIZ DE FORA - MG

SOLUÇÕES MUNICIPAIS

REFORMA DA UNIDADE BÁSICA DE SAÚDE FARM. ANTÔNIO TAFURI

PROGRAMA: Requalifica USF/ Fundo Nacional de Saúde (FNS)

RUA ANTONIO CARVALHO DE OLIVEIRA - CENTRO - DISTRITO DO MELCANG

R.T. ELVES NAVES DE OLIVEIRA
CAU: A36373-1

PROJ. ELVES NAVES
DES. TIAGO ANDRÉ
DATA SETEMBRO/2014

FORMATO A-1
INDICAÇÕES

PLANTA DE COBERTURA (ATUAL E PROJETO)

FOLHA 04/05

VISTO REE.