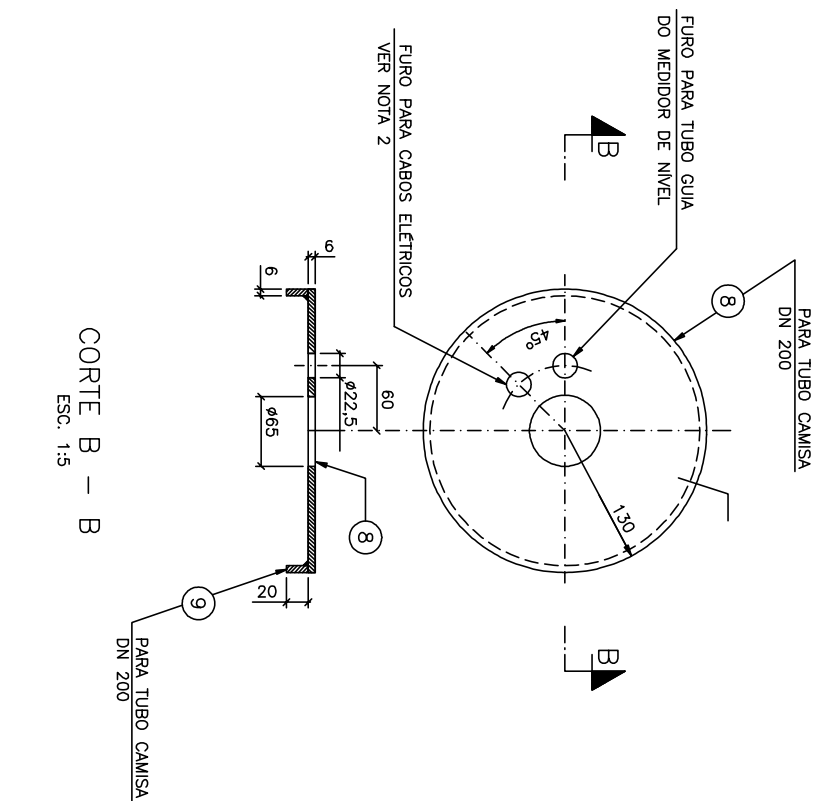
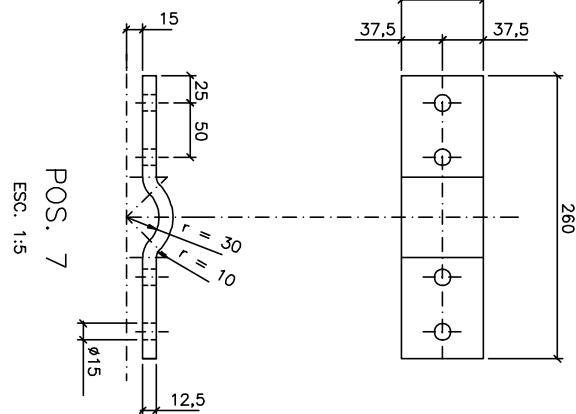
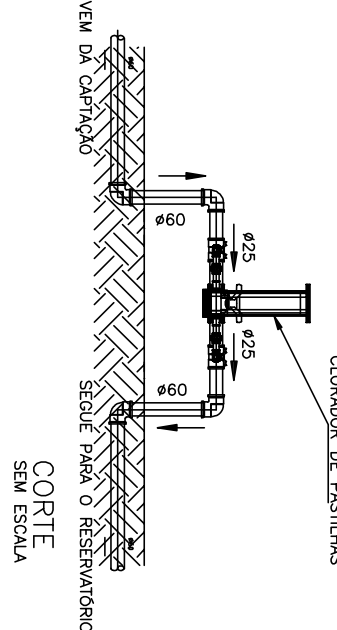


PARA DIÂMETRO 50 mm (1.1/2") – P.068		
VER NOTA 9	9A	CHAPA 6 X 20 X 610 EM AÇO ASTM-A 36(SO PARA TUBO DN 150)
VER NOTA 9	8A	CHAPA 6 X #200 EM AÇO ASTM-A 36(SO PARA TUBO DN 150)
	2	COTÓVELO 45º DN 50 (1.1/2") EM FG CONFORME NBR 6943
	21	NÍPLE PARA MANGOTE DN 50 (1.1/2") EM P.P
	20	T"Ê DN 1.1/2" EM FG CONFORME NBR 6943
	19	REGISTRO DE GAVETA DN 1.1/2" EM BRONZE
	18	VALVULA DE RETENÇÃO DN 1.1/2" EM BRONZE
	17	1 VENTOSA SIMPLES COM ROSCA DN 1" EM FERO
	16	1 NÍPLE DUPLO DN 1" EM FG CONFORME NBR 6943
	14	1 UNIAO DN 1.1/2" COM ASSENTO C-CONICO DE FERRO EM FG
	13	6 NÍPLE DUPLO DN 1.1/2" EM FG CONFORME NBR 6943
	12	1 T"Ê DE REDUÇÃO DN 1.1/2" X 1" EM FG CONFORME NBR 6943
	11	1 CURVA MACIO 90º DN 1.1/2" EM FG CONFORME NBR 6943
	10	4 PARAFUSO M12 X 80 COM PORCA E ARRUELA - EM AÇO SAE 1020
VER NOTA 9	9	1 CHAPA 6 X 20 X 800 EM AÇO ASTM-A 36 (SÓ PARA TUBO DN 200)
VER NOTA 9	8	1 CHAPA 6 X #260 EM AÇO ASTM-A 36 (SÓ PARA TUBO DN 200)
	7	2 CHAPA 12,5 X 75 X 285 EM AÇO ASTM-A 36
	6	1 PLUG COM ROSCA DN 1/2" CONFORME NBR 5648
	5	4 VARIVEL TUBO DN 1/2" X (VARIVEL) EM PVC CONFORME NBR 5648
	4	4 VARIVEL LUVA DN 1/2" EM FG CONFORME NBR 5560 (DN 2440)
	3	4 VARIVEL TUBO DN 1.1/2" EM FG CONFORME NBR 6943
	2	4 VARIVEL LUVA DN 1.1/2" EM FG CONFORME NBR 6943
	1	1 CONJUNTO MOTO-BOMBA SUBMERSO Q = h _{man} =
POS QUINT.	DISCRIMINACAO	

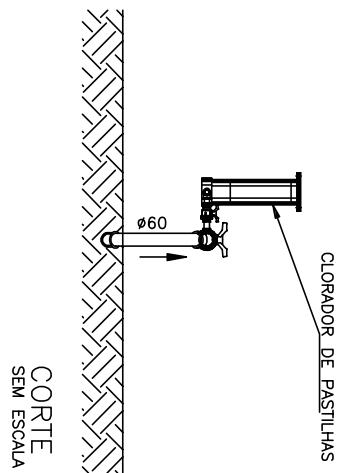
CORTE B – B
ESC. 1:5



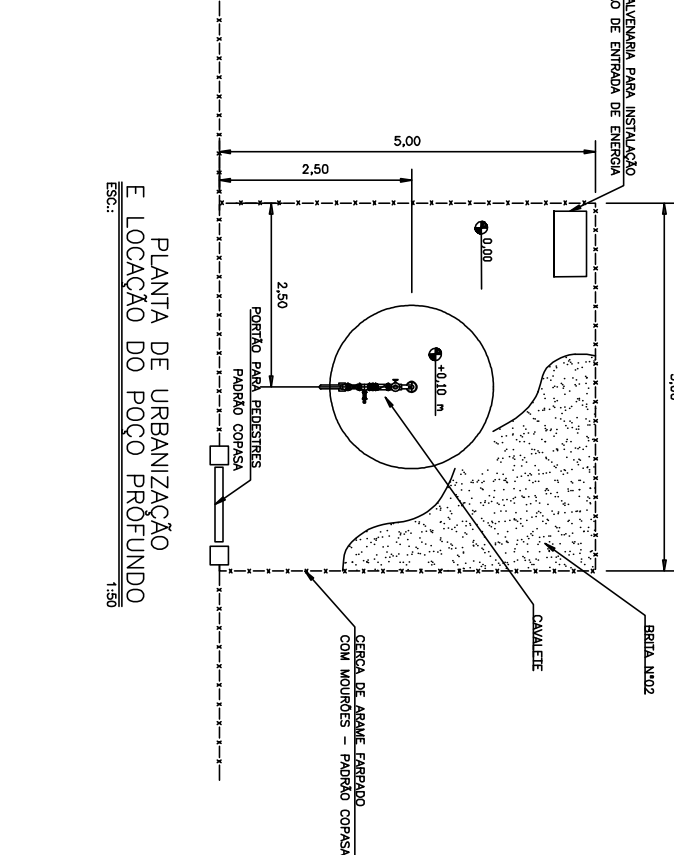
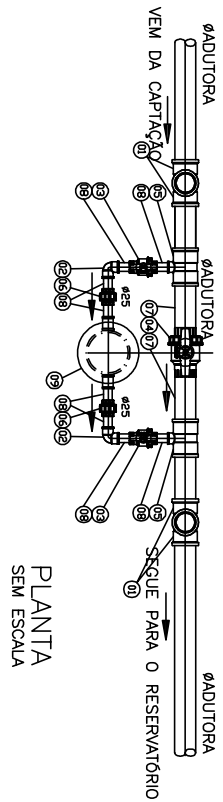
DETALHE KIT CLORADOR
OBS: O CLORADOR DE PASTILHAS DEVERA OBRIGATORIAMENTE SER
INSTALADO A MONTANTE DO RESERVATÓRIO.



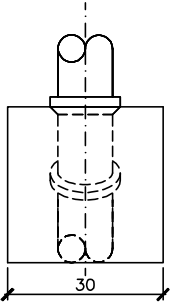
CORTE C – C
ESC. 1:5



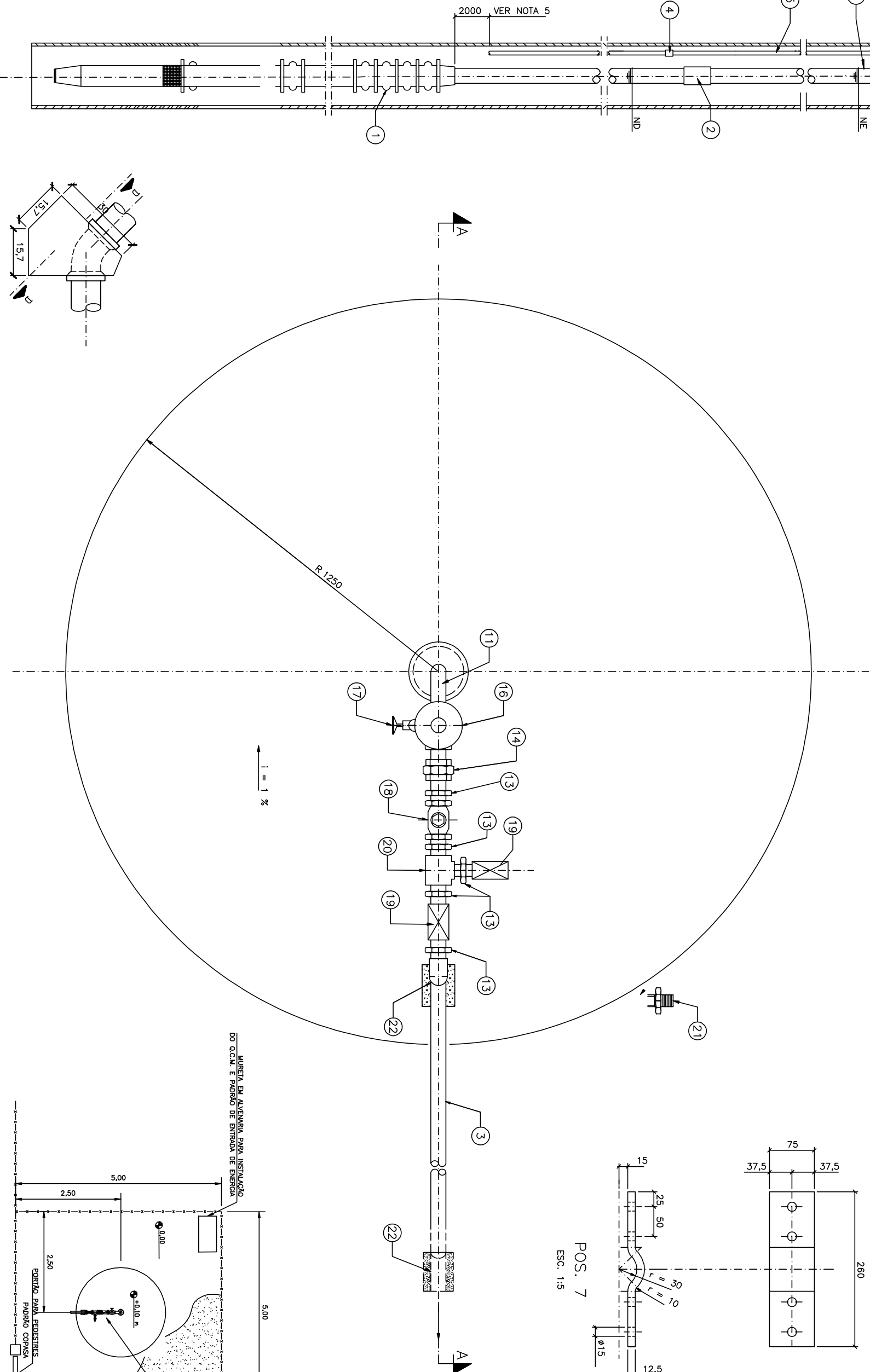
RELAÇÃO DE MATERIAIS		
ITEM	DESCRIÇÃO	QUANT.
01	Joelho 90º Soldável (ADUTOR)mm – PVC SOLD.	04un
02	Joelho 90º Soldável 25mm – PVC SOLD.	02un
03	Registro Esfera VS Soldável 25mm – PVC SOLD.	02un
04	Registro Esfera VS Soldável (ADUTOR)mm – PVC SOLD.	01un
05	Te de Redução Soldável (ADUTOR)mm x 25mm – PVC SOLD.	02un
06	União Soldável 25mm – PVC SOLD.	02un
07	Tubo Soldável 3m x (ADUTOR)mm – PVC SOLD.	3,0m
08	Tubo Soldável 3m x 25mm – PVC SOLD.	3,0m
09	CLORADOR DE PASTILHA –	01un



PLANTA DE URBANIZAÇÃO
E LOCAÇÃO DO POÇO PROFUNDO
ESC. 1:10

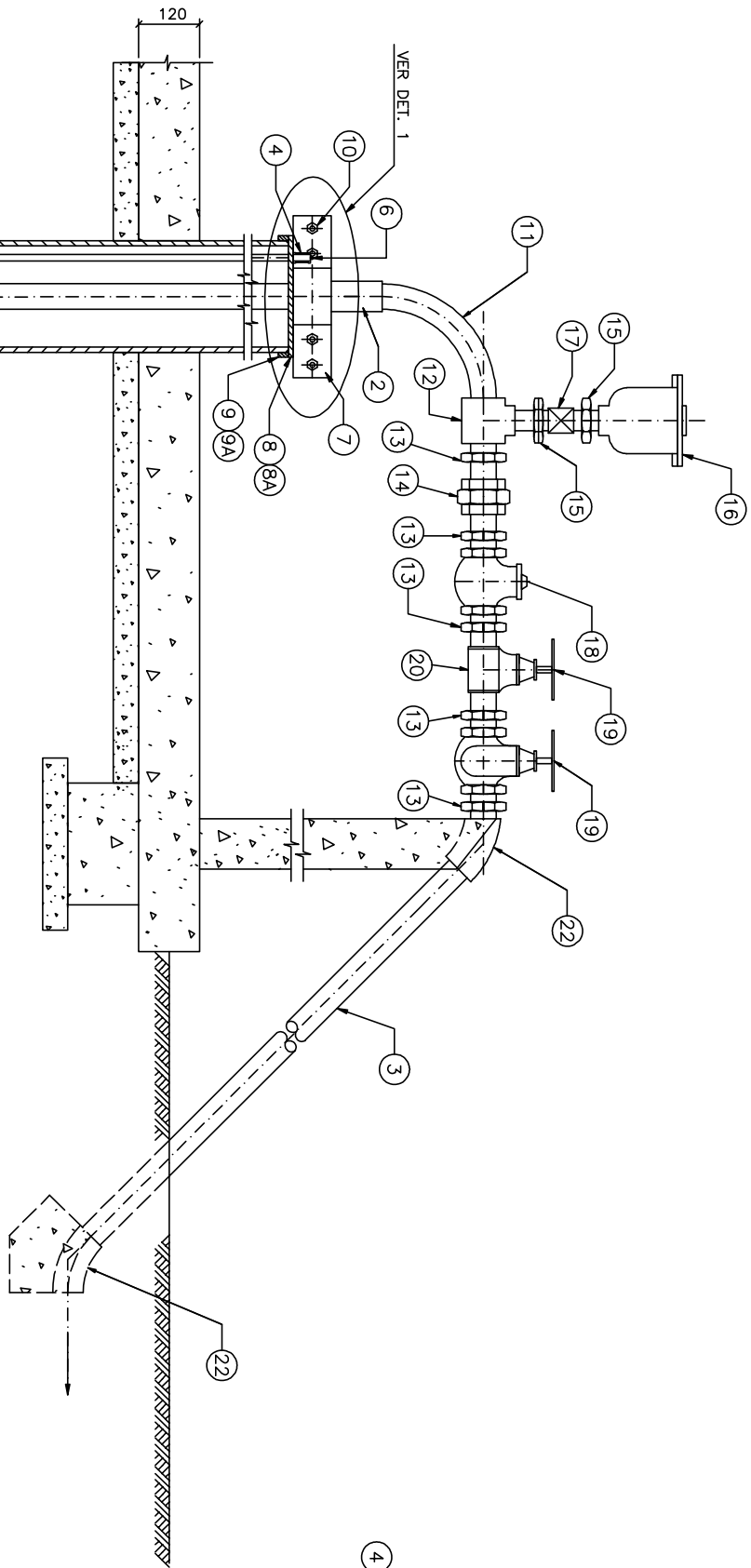


PLANTA
ESC. 1:10



CORTE A – A
ESC. 1:10

DETALHE 1
ESC. 1:2,5



- NOTAS
- 1 – DIMENSÕES EM mm EXCETO ONDE INDICADO.
 - 2 – O FLUXO PARA PASSAGEM DOS CABOS ELÉTRICOS DEVE SER DEFINIDO DE ACORDO COM A POTÊNCIA DO CONJ. MOTO-BOMBA.
 - 3 – A BOMBA DEVE SER POSICIONADA A PELO MENOS 10 METROS ABAIXO DO NÍVEL DINÂMICO, SENDO QUE SEU CRIVO NÃO DEVE COINCIDIR COM O FILTRO DO POÇO.
 - 4 – AS ESPECIFICAÇÕES DA LAJE, DA ANCORAGEM, DO PIVETE E DAS FUNDAÇÕES SÃO DE RESPONSABILIDADE DO PROJETISTA.
 - 5 – A EXTREMIDADE INFERIOR DO TUBO POS. 5, DEVE ESTAR POSICIONADA 2 METROS ACIMA DO CORPO DO CONJ. MOTO-BOMBA.

- 6 – AS ROSCAS DOS TUBOS DO ELETOR DEVEM TER PROTEÇÃO ANTI-CORROSIVA, DA SEGUINTE FORMA:
A – PREPARAÇÃO DA SUPERFÍCIE – LIMPEZA MECÂNICA PADRÃO ST – 3 ;
B – ESPECIFICAÇÃO DA TINTA – UMA DEMÃO DE NUPILATE 1350, ESPESURA DA PELÍCULA SECA 20 MICRONS POR DEMÃO, UMA DEMÃO DE INTERIAR P PRETO, ESPESURA DA PELÍCULA SECA 150 MICRONS POR DEMÃO.
- 7 – DEVE SER PREVISTO ACESSO DE CAMINHÃO ATÉ O POÇO.
- 8 – EM ÁREAS SUJEITAS A INUNDAÇÕES DEVE SER ESTUDADA PROTEÇÃO AO POÇO.
- 9 – AS POSIÇÕES 8 E 9 SERÃO UTILIZADAS PARA TUBO CAMISA DN 200 E AS POS. 8A E 9A PARA CAMISA DN 150.

ASS.		CRIA 66717/D		VISTO		PREFEITURA MUNICIPAL DE DESTERRO DO MELO		ESCALA		FOLHA	
R1		NOME LUIZ EDUARDO QUEIROSON FERREIRA		VISTO				INDICADA		A1	
PROJ.		VISTO		APROV.		SISTEMA DE ABASTECIMENTO DE ÁGUA		Nº		01	
DES.		VISTO		DATA		INSTALAÇÃO DE POÇO PROFUNDO Ø50mm PLANTA, CORTES E DETALHES KIT CLORADOR COM PASTILHAS PLANTA, CORTE E RELAÇÃO DE MATERIAL		FOLHA		01 DE 01	
				24/03/2014						ARO.	